



**КОМИТЕТ ИМУЩЕСТВЕННЫХ ОТНОШЕНИЙ
АДМИНИСТРАЦИИ ПЕРМСКОГО МУНИЦИПАЛЬНОГО РАЙОНА**

РАСПОРЯЖЕНИЕ

08.12.2021

№ 2226

**Об установлении публичного
сервитута на часть земельных
участков**

В соответствии со ст. 23, гл. V.7 Земельного кодекса Российской Федерации, Федеральным законом от 25.10.2001 № 137-ФЗ «О введении в действие Земельного кодекса Российской Федерации», пп. 3.7.5 п. 3.7 разд. 3 Положения о комитете имущественных отношений администрации Пермского муниципального района, утвержденного решением Земского Собрания Пермского муниципального района Пермского края от 22.12.2016 № 178, на основании ходатайства открытого акционерного общества «Межрегиональная распределительная сетевая компания Урала» (ИНН 6671163413, ОГРН 1056604000970) (далее - ОАО «МРСК Урала») от 31.08.2021 № 7072:

1. Установить в интересах ОАО «МРСК Урала» публичный сервитут общей площадью 19646 кв.м на часть земельных участков:

- с кадастровым номером 59:32:0290001:141, расположенный по адресу: Пермский край, Пермский район, Гамовское с/п, д. Заречная, с/т Заречный, Участок 40;

- с кадастровым номером 59:32:0290001:226, расположенный по адресу: Пермский край, Пермский район, Гамовское с/п, д. Заречная, с/т Заречный, Участок 21;

- с кадастровым номером 59:32:0290001:237, расположенный по адресу: Пермский край, Пермский район, Гамовское с/п, д. Заречная;

- с кадастровым номером 59:32:0290001:238, расположенный по адресу: Пермский край, Пермский район, Гамовское с/п, д. Заречная, с/т Заречный;

- с кадастровым номером 59:32:0290001:239, расположенный по адресу: Пермский край, Пермский район, Гамовское с/п, д. Заречная, с/т Заречный, участок 25;

- с кадастровым номером 59:32:0290001:245, расположенный по адресу: Пермский край, Пермский район, Гамовское с/п, д. Заречная, с/т Заречный;

- с кадастровым номером 59:32:0290001:246, расположенный по адресу: Пермский край, Пермский район, Гамовское с/п, д. Заречная;

- с кадастровым номером 59:32:0290001:247, расположенный по адресу: Пермский край, Пермский район, Гамовское с/п, д. Заречная, с/т Заречный;

- с кадастровым номером 59:32:0290002:935, расположенный по адресу: Пермский край, Пермский район, Гамовское с/п, д. Заречная;
- с кадастровым номером 59:32:0290002:937, расположенный по адресу: Пермский край, Пермский район, Гамовское с/п, д. Заречная, з/у 16;
- с кадастровым номером 59:32:0290002:943, расположенный по адресу: Пермский край, Пермский район, Гамовское с/п, д. Заречная;
- с кадастровым номером 59:32:0290002:945, расположенный по адресу: Пермский край, Пермский район, Гамовское с/п, д. Заречная;
- с кадастровым номером 59:32:0290002:946, расположенный по адресу: Пермский край, Пермский район, Гамовское с/п, д. Заречная;
- с кадастровым номером 59:32:0290002:948, расположенный по адресу: Пермский край, Пермский район, Гамовское с/п, д. Заречная;
- с кадастровым номером 59:32:0290002:407, расположенный по адресу: Пермский край, Пермский район, Гамовское с/п, д. Заречная, 56;
- с кадастровым номером 59:32:0290002:427, расположенный по адресу: Пермский край, Пермский район, Гамовское с/п, д. Заречная;
- с кадастровым номером 59:32:0290002:444, расположенный по адресу: Пермский край, Пермский район, Гамовское с/п, д. Заречная;
- с кадастровым номером 59:32:0290004:233, расположенный по адресу: Пермский край, Пермский район, Гамовское с/п, д. Заречная, з/у 576;
- с кадастровым номером 59:32:0290004:248, расположенный по адресу: Пермский край, Пермский район, Гамовское с/п, д. Заречная, д. 60;
- с кадастровым номером 59:32:0290004:251, расположенный по адресу: Пермский край, Пермский район, Гамовское с/п, д. Заречная, д.58;
- с кадастровым номером 59:32:0290004:266, расположенный по адресу: Пермский край, Пермский район, Гамовское с/п, д. Заречная;
- с кадастровым номером 59:32:0290004:396, расположенный по адресу: Пермский край, Пермский район, Гамовское с/п, д. Заречная, з/у 60/3;
- с кадастровым номером 59:32:0290004:5, расположенный по адресу: Пермский край, Пермский район, Гамовское с/п, д. Заречная, з/у 60б;
- с кадастровым номером 59:32:0290004:8, расположенный по адресу: Пермский край, Пермский район, Гамовское с/п, д. Заречная, д. 55.

Цель: Для размещения объекта электросетевого хозяйства «ВЛ-0,4 кВ Ф. ЗАРЕЧНАЯ от ТП-47253».

Срок: 49 лет.

2. Утвердить границы публичного сервитута земельных участков, указанных в п. 1 настоящего распоряжения, согласно прилагаемой схеме расположения границ публичного сервитута.

3. Срок, в течение которого использование указанных в п. 1 настоящего распоряжения земельных участков в соответствии с их разрешенным использованием будет невозможно или существенно затруднено в связи с

осуществлением сервитута – не установлен.

4. Порядок установления зон с особыми условиями использования территорий и содержание ограничений прав на земельные участки в границах таких зон установлен Постановлением Правительства РФ от 24.02.2009 № 160 «О порядке установления охранных зон объектов электросетевого хозяйства и особых условий использования земельных участков, расположенных в границах таких зон».

5. Плата за публичный сервитут не устанавливается в соответствии с ч. 4 ст. 3.6 Федерального закона от 25.10.2001 года № 137-ФЗ «О введении в действие Земельного кодекса Российской Федерации».

6. Комитету имущественных отношений администрации Пермского муниципального района в течение 5 рабочих дней со дня подписания настоящего распоряжения:

6.1. Направить настоящее распоряжение правообладателям земельных участков, указанных в п. 1 распоряжения;

6.2. Направить настоящее распоряжение в Управление Федеральной службы государственной регистрации, кадастра и картографии по Пермскому краю;

6.3. Направить настоящее распоряжение в ОАО «МРСК Урала», а также сведения о лицах, являющихся правообладателями земельных участков, сведения о лицах, подавших заявления об учете их прав (обременений прав) на земельные участки, способах связи с ними, копии документов, подтверждающих права указанных лиц на земельные участки;

6.4. Направить в администрацию Гамовского сельского поселения настоящее распоряжение для опубликования в порядке, установленном для официального опубликования (обнародования) муниципальных правовых актов уставом поселения.

7. Разместить настоящее распоряжение на сайте Пермского муниципального района www.permraion.ru.

8. Настоящее распоряжение вступает в силу со дня его подписания.

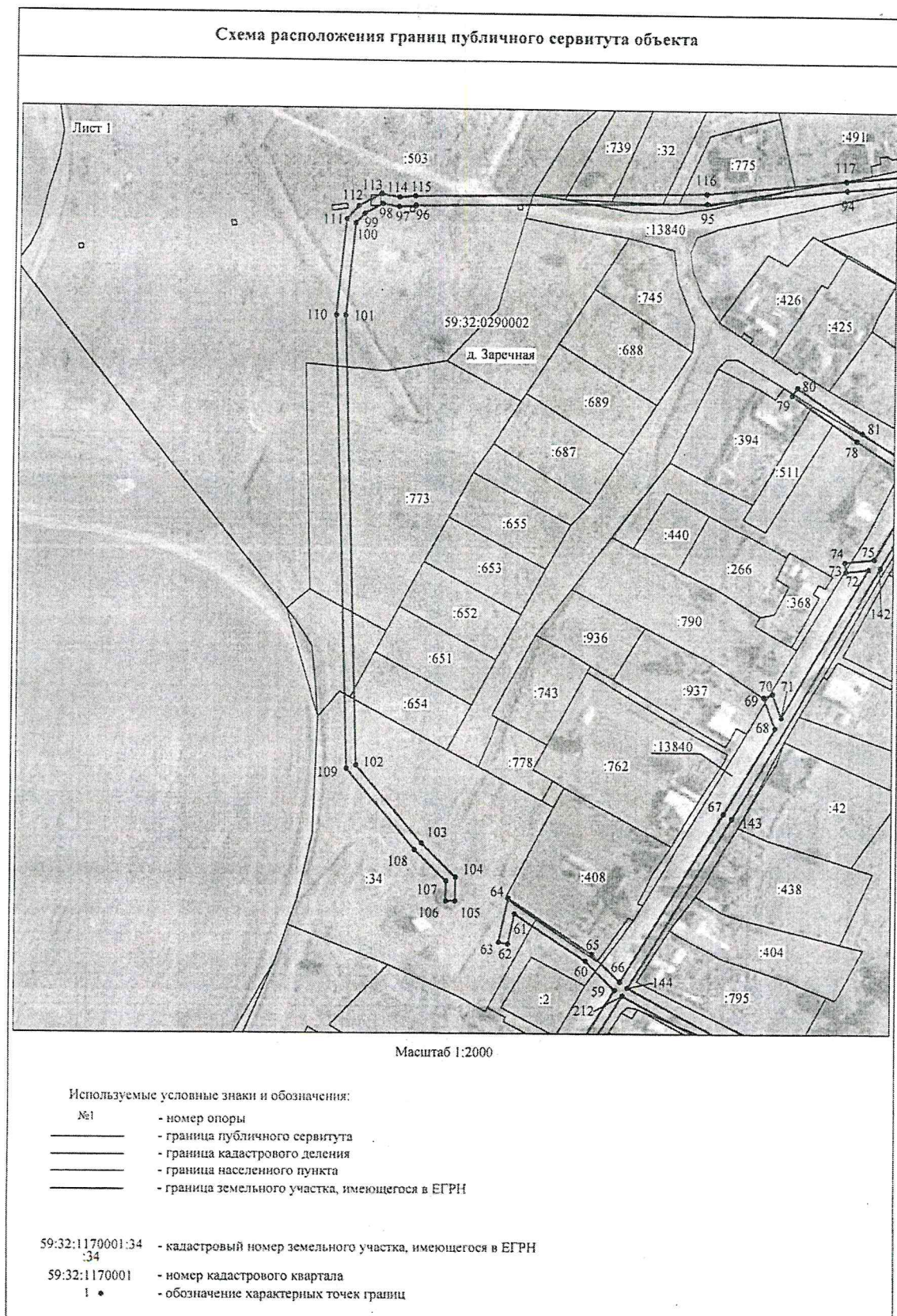
9. Контроль исполнения распоряжения оставляю за собой.

Председатель комитета



Г.В. Мюресов

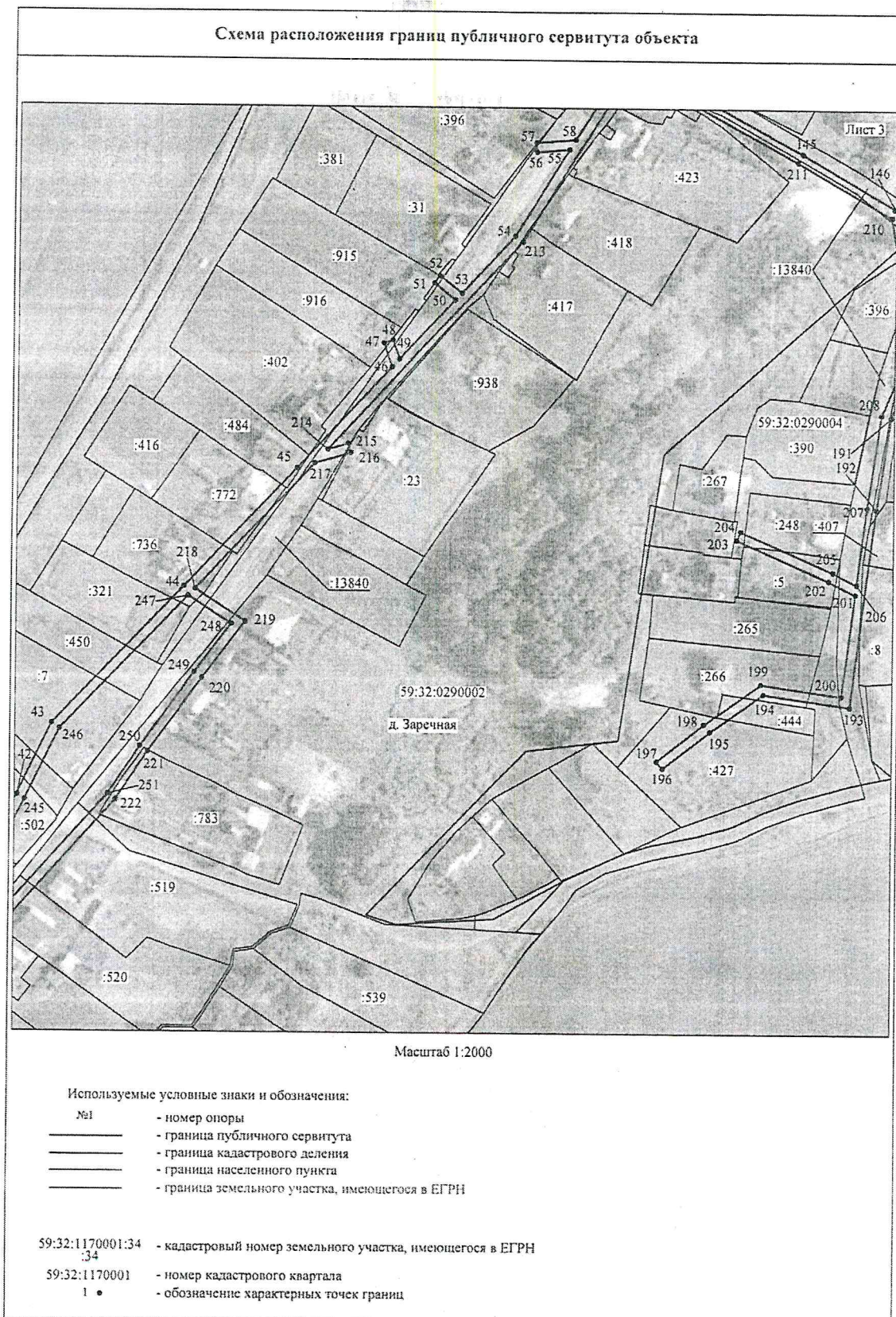
Приложение № 1
к распоряжению
комитета имущественных
отношений администрации
Пермского муниципального района
от 08.12.2021 № 2226



Приложение № 2
к распоряжению
комитета имущественных
отношений администрации
Пермского муниципального района
от 08.12.2021 № 2226

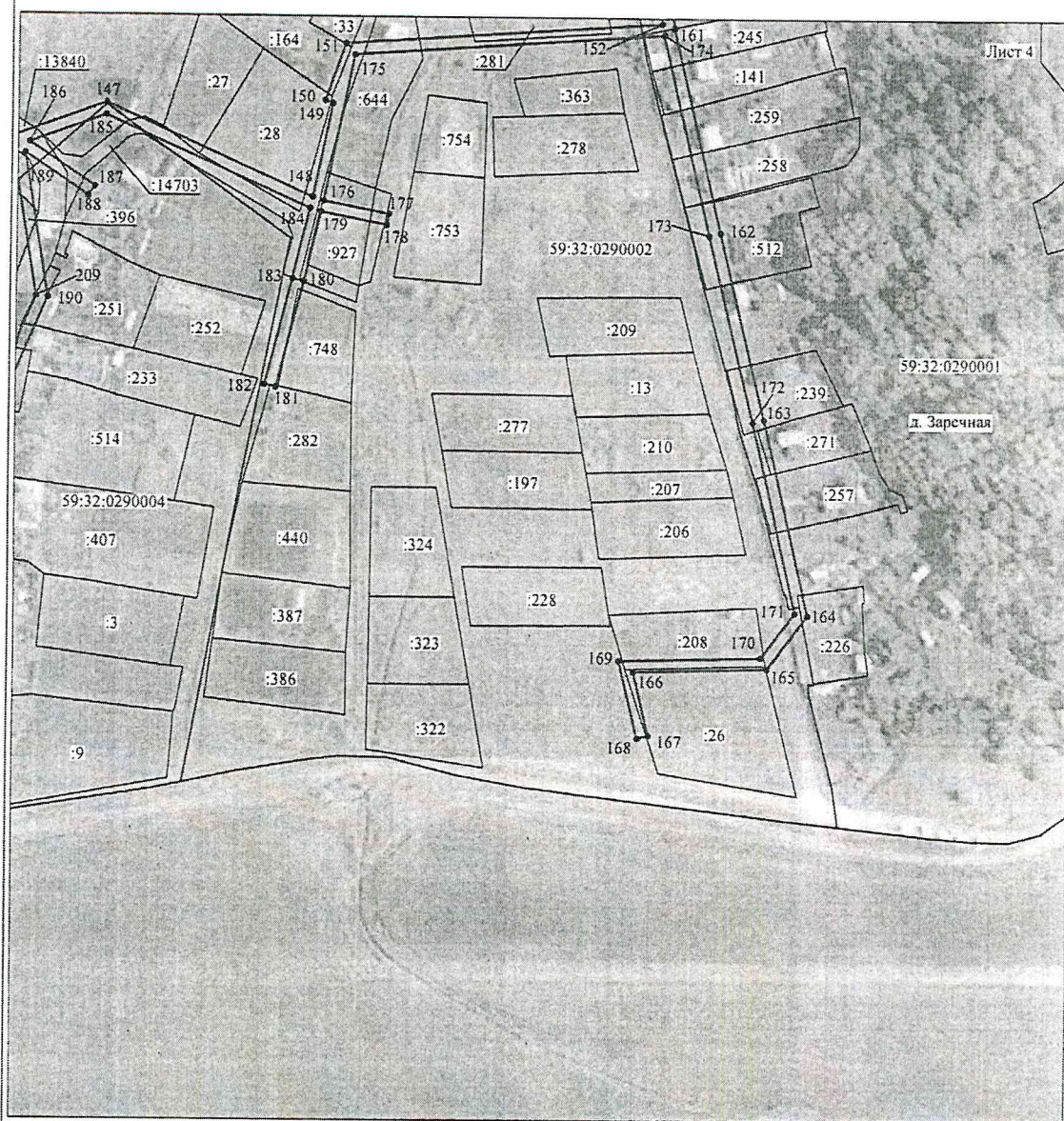


Приложение № 3
к распоряжению
комитета имущественных
отношений администрации
Пермского муниципального района
от 08.12.2021 № 2226



Приложение № 4
к распоряжению
комитета имущественных
отношений администрации
Пермского муниципального района
от 08.12.2021 № 2226

Схема расположения границ публичного сервитута объекта



Масштаб 1:2000

Используемые условные знаки и обозначения:

- | | |
|----|---|
| №1 | - номер опоры |
| — | - граница публичного сервитута |
| — | - граница кадастрового деления |
| — | - граница населенного пункта |
| — | - граница земельного участка, имеющегося в ЕГРН |

59:32:1170001:34 - кадастровый номер земельного участка, имеющегося в ЕГРН

59:32:1170001 - номер кадастрового квартала

1 • - обозначение характерных точек границ

Приложение № 5
к распоряжению
комитета имущественных
отношений администрации
Пермского муниципального района
от 08.12.2021 № 2226

Схема расположения границ публичного сервитута объекта



Масштаб 1:2000

Используемые условные знаки и обозначения:

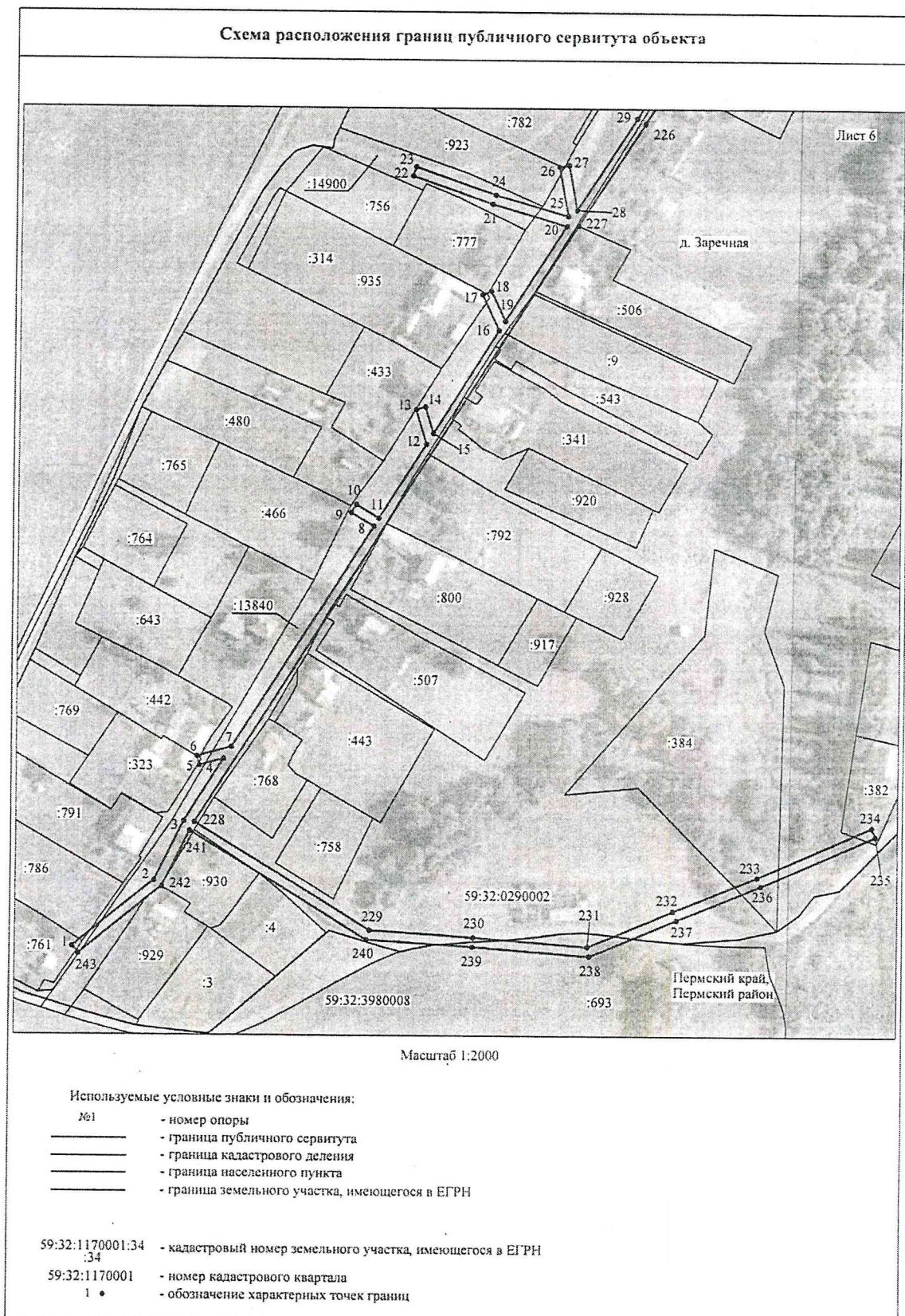
- | | |
|----|---|
| №1 | - номер опоры |
| — | - граница публичного сервитута |
| — | - граница кадастрового деления |
| — | - граница населенного пункта |
| — | - граница земельного участка, имеющегося в ЕГРН |

59:32:1170001:34 - кадастровый номер земельного участка, имеющегося в ЕГРН

59:32:1170001 - номер кадастрового квартала

1 • - обозначение характерных точек границ

Приложение № 6
к распоряжению
комитета имущественных
отношений администрации
Пермского муниципального района
от 08.12.2021 № 2226



Приложение № 7
к распоряжению
комитета имущественных
отношений администрации
Пермского муниципального района
от 08.12.2021 № 2226

ОПИСАНИЕ МЕСТОПОЛОЖЕНИЯ ГРАНИЦ

Публичный сервитут для размещения объекта электросетевого хозяйства «ВЛ-0,4 КВ Ф.ЗАРЕЧНАЯ ОТ ТП-47253»
(наименование объекта, местоположение границ которого описано (далее - объект)

Раздел 1

Сведения об объекте

Сведения об объекте		
№ п/п	Характеристики объекта	Описание характеристик
1	2	3
1	Местоположение объекта	Пермский край, Пермский район
2	Площадь объекта +/- величина погрешности определения площади (P+/- Дельта P)	19646 кв.м ± 28 кв.м
3	Иные характеристики объекта	Публичный сервитут для размещения объекта электросетевого хозяйства «ВЛ-0,4 КВ Ф.ЗАРЕЧНАЯ ОТ ТП-47253» на срок 49 лет

Приложение № 8
к распоряжению
комитета имущественных
отношений администрации
Пермского муниципального района
от 08.12.2021 № 2226

Раздел 2

Сведения о местоположении границ объекта					
1. Система координат МСК-59, зона 2					
2. Сведения о характерных точках границ объекта					
Обозначение характерных точек границ	Координаты, м		Метод определения координат характерной точки	Средняя квадратическая погрешность положения характерной точки (M _t), м	Описание обозначения точки на местности (при наличии)
	X	Y			
1	2	3	4	5	6
1	500446.33	2220016.25	Метод спутниковых геодезических измерений (определений)	0.10	–
2	500474.14	2220049.60	Метод спутниковых геодезических измерений (определений)	0.10	–
3	500499.15	2220061.48	Метод спутниковых геодезических измерений (определений)	0.10	–
4	500525.27	2220077.68	Метод спутниковых геодезических измерений (определений)	0.10	–
5	500522.47	2220067.81	Метод спутниковых геодезических измерений (определений)	0.10	–
6	500526.32	2220066.72	Метод спутниковых геодезических измерений (определений)	0.10	–
7	500530.32	2220080.82	Метод спутниковых геодезических измерений (определений)	0.10	–
8	500623.16	2220138.90	Метод спутниковых геодезических измерений (определений)	0.10	–
9	500628.84	2220129.50	Метод спутниковых геодезических измерений (определений)	0.10	–
10	500632.27	2220131.57	Метод спутниковых геодезических измерений (определений)	0.10	–
11	500626.55	2220141.02	Метод спутниковых геодезических измерений (определений)	0.10	–
12	500657.90	2220160.56	Метод спутниковых геодезических измерений (определений)	0.10	–
13	500672.46	2220156.15	Метод спутниковых геодезических измерений (определений)	0.10	–
14	500673.62	2220159.98	Метод спутниковых геодезических измерений (определений)	0.10	–
15	500662.44	2220163.36	Метод спутниковых геодезических измерений (определений)	0.10	–
16	500706.06	2220190.35	Метод спутниковых геодезических измерений (определений)	0.10	–
17	500721.14	2220183.40	Метод спутниковых геодезических измерений (определений)	0.10	–
18	500722.81	2220187.03	Метод спутниковых геодезических измерений (определений)	0.10	–
19	500710.12	2220192.88	Метод спутниковых геодезических измерений (определений)	0.10	–
20	500750.21	2220217.95	Метод спутниковых геодезических измерений (определений)	0.10	–
21	500759.15	2220187.09	Метод спутниковых геодезических измерений (определений)	0.10	–
22	500770.79	2220153.64	Метод спутниковых геодезических измерений (определений)	0.10	–
23	500774.57	2220154.96	Метод спутниковых геодезических измерений (определений)	0.10	–
24	500762.96	2220188.30	Метод спутниковых геодезических измерений (определений)	0.10	–
25	500754.21	2220218.50	Метод спутниковых геодезических измерений (определений)	0.10	–
26	500774.82	2220214.71	Метод спутниковых геодезических измерений (определений)	0.10	–

Приложение № 9
к распоряжению
комитета имущественных
отношений администрации
Пермского муниципального района
от 08.12.2021 № 2226

			измерений (определений)		
27	500775.54	2220218.63	Метод спутниковых геодезических измерений (определений)	0.10	-
28	500756.75	2220222.10	Метод спутниковых геодезических измерений (определений)	0.10	-
29	500794.98	2220246.47	Метод спутниковых геодезических измерений (определений)	0.10	-
30	500838.88	2220273.32	Метод спутниковых геодезических измерений (определений)	0.10	-
31	500877.33	2220298.80	Метод спутниковых геодезических измерений (определений)	0.10	-
32	500875.70	2220272.78	Метод спутниковых геодезических измерений (определений)	0.10	-
33	500879.69	2220272.53	Метод спутниковых геодезических измерений (определений)	0.10	-
34	500881.51	2220301.56	Метод спутниковых геодезических измерений (определений)	0.10	-
35	500963.80	2220355.96	Метод спутниковых геодезических измерений (определений)	0.10	-
36	500961.66	2220331.73	Метод спутниковых геодезических измерений (определений)	0.10	-
37	500965.65	2220331.38	Метод спутниковых геодезических измерений (определений)	0.10	-
38	500968.06	2220358.80	Метод спутниковых геодезических измерений (определений)	0.10	-
39	501016.40	2220390.53	Метод спутниковых геодезических измерений (определений)	0.10	-
40	501085.07	2220451.15	Метод спутниковых геодезических измерений (определений)	0.10	-
41	501093.66	2220439.33	Метод спутниковых геодезических измерений (определений)	0.10	-
42	501143.12	2220465.32	Метод спутниковых геодезических измерений (определений)	0.10	-
43	501173.77	2220480.15	Метод спутниковых геодезических измерений (определений)	0.10	-
44	501231.43	2220534.83	Метод спутниковых геодезических измерений (определений)	0.10	-
45	501281.94	2220581.23	Метод спутниковых геодезических измерений (определений)	0.10	-
46	501324.25	2220620.58	Метод спутниковых геодезических измерений (определений)	0.10	-
47	501334.16	2220617.06	Метод спутниковых геодезических измерений (определений)	0.10	-
48	501335.51	2220620.83	Метод спутниковых геодезических измерений (определений)	0.10	-
49	501327.56	2220623.65	Метод спутниковых геодезических измерений (определений)	0.10	-
50	501352.57	2220646.90	Метод спутниковых геодезических измерений (определений)	0.10	-
51	501359.73	2220638.08	Метод спутниковых геодезических измерений (определений)	0.10	-
52	501362.84	2220640.60	Метод спутниковых геодезических измерений (определений)	0.10	-
53	501355.51	2220649.62	Метод спутниковых геодезических измерений (определений)	0.10	-
54	501379.70	2220671.82	Метод спутниковых геодезических измерений (определений)	0.10	-
55	501416.16	2220693.90	Метод спутниковых геодезических измерений (определений)	0.10	-
56	501414.99	2220680.47	Метод спутниковых геодезических измерений (определений)	0.10	-
57	501418.99	2220680.12	Метод спутниковых геодезических измерений (определений)	0.10	-
58	501420.40	2220696.46	Метод спутниковых геодезических измерений (определений)	0.10	-
59	501452.73	2220715.93	Метод спутниковых геодезических измерений (определений)	0.10	-
60	501465.03	2220703.88	Метод спутниковых геодезических измерений (определений)	0.10	-

Приложение № 10
к распоряжению
комитета имущественных
отношений администрации
Пермского муниципального района
от 08.12.2021 № 2226

			измерений (определений)		
61	501484.90	2220674.10	Метод спутниковых геодезических измерений (определений)	0.10	-
62	501472.16	2220671.38	Метод спутниковых геодезических измерений (определений)	0.10	-
63	501472.99	2220667.47	Метод спутниковых геодезических измерений (определений)	0.10	-
64	501491.50	2220671.40	Метод спутниковых геодезических измерений (определений)	0.10	-
65	501468.13	2220706.46	Метод спутниковых геодезических измерений (определений)	0.10	-
66	501456.28	2220718.05	Метод спутниковых геодезических измерений (определений)	0.10	-
67	501527.60	2220760.22	Метод спутниковых геодезических измерений (определений)	0.10	-
68	501564.24	2220781.38	Метод спутниковых геодезических измерений (определений)	0.10	-
69	501577.16	2220776.55	Метод спутниковых геодезических измерений (определений)	0.10	-
70	501578.57	2220780.30	Метод спутниковых геодезических измерений (определений)	0.10	-
71	501568.72	2220783.98	Метод спутниковых геодезических измерений (определений)	0.10	-
72	501631.12	2220819.94	Метод спутниковых геодезических измерений (определений)	0.10	-
73	501630.03	2220810.39	Метод спутниковых геодезических измерений (определений)	0.10	-
74	501634.00	2220809.94	Метод спутниковых геодезических измерений (определений)	0.10	-
75	501635.42	2220822.38	Метод спутниковых геодезических измерений (определений)	0.10	-
76	501667.66	2220840.47	Метод спутниковых геодезических измерений (определений)	0.10	-
77	501672.88	2220834.45	Метод спутниковых геодезических измерений (определений)	0.10	-
78	501685.87	2220814.50	Метод спутниковых геодезических измерений (определений)	0.10	-
79	501704.82	2220787.08	Метод спутниковых геодезических измерений (определений)	0.10	-
80	501708.11	2220789.35	Метод спутниковых геодезических измерений (определений)	0.10	-
81	501689.19	2220816.73	Метод спутниковых геодезических измерений (определений)	0.10	-
82	501676.08	2220836.86	Метод спутниковых геодезических измерений (определений)	0.10	-
83	501671.19	2220842.50	Метод спутниковых геодезических измерений (определений)	0.10	-
84	501702.39	2220860.83	Метод спутниковых геодезических измерений (определений)	0.10	-
85	501709.26	2220853.20	Метод спутниковых геодезических измерений (определений)	0.10	-
86	501712.22	2220855.87	Метод спутниковых геодезических измерений (определений)	0.10	-
87	501705.92	2220862.88	Метод спутниковых геодезических измерений (определений)	0.10	-
88	501737.50	2220881.11	Метод спутниковых геодезических измерений (определений)	0.10	-
89	501757.65	2220882.79	Метод спутниковых геодезических измерений (определений)	0.10	-
90	501757.32	2220886.78	Метод спутниковых геодезических измерений (определений)	0.10	-
91	501745.62	2220885.81	Метод спутниковых геодезических измерений (определений)	0.10	-
92	501772.97	2220901.62	Метод спутниковых геодезических измерений (определений)	0.10	-
93	501801.93	2220923.79	Метод спутниковых геодезических измерений (определений)	0.10	-
94	501791.21	2220809.38	Метод спутниковых геодезических измерений (определений)	0.10	-

Приложение № 11
к распоряжению
комитета имущественных
отношений администрации
Пермского муниципального района
от 08.12.2021 № 2226

			измерений (определений)		
95	501785.18	2220751.06	Метод спутниковых геодезических измерений (определений)	0.10	-
96	501783.34	2220629.66	Метод спутниковых геодезических измерений (определений)	0.10	-
97	501782.74	2220622.61	Метод спутниковых геодезических измерений (определений)	0.10	-
98	501783.91	2220615.78	Метод спутниковых геодезических измерений (определений)	0.10	-
99	501779.72	2220608.13	Метод спутниковых геодезических измерений (определений)	0.10	-
100	501775.65	2220604.54	Метод спутниковых геодезических измерений (определений)	0.10	-
101	501736.89	2220600.75	Метод спутниковых геодезических измерений (определений)	0.10	-
102	501547.53	2220606.73	Метод спутниковых геодезических измерений (определений)	0.10	-
103	501514.35	2220634.74	Метод спутниковых геодезических измерений (определений)	0.10	-
104	501500.18	2220649.15	Метод спутниковых геодезических измерений (определений)	0.10	-
105	501490.16	2220649.09	Метод спутниковых геодезических измерений (определений)	0.10	-
106	501490.19	2220645.09	Метод спутниковых геодезических измерений (определений)	0.10	-
107	501498.51	2220645.13	Метод спутниковых геодезических измерений (определений)	0.10	-
108	501511.63	2220631.80	Метод спутниковых геодезических измерений (определений)	0.10	-
109	501546.01	2220602.78	Метод спутниковых геодезических измерений (определений)	0.10	-
110	501737.01	2220596.75	Метод спутниковых геодезических измерений (определений)	0.10	-
111	501777.33	2220600.69	Метод спутниковых геодезических измерений (определений)	0.10	-
112	501782.89	2220605.61	Метод спутниковых геодезических измерений (определений)	0.10	-
113	501788.09	2220615.08	Метод спутниковых геодезических измерений (определений)	0.10	-
114	501786.77	2220622.78	Метод спутниковых геодезических измерений (определений)	0.10	-
115	501787.34	2220629.46	Метод спутниковых геодезических измерений (определений)	0.10	-
116	501789.18	2220750.82	Метод спутниковых геодезических измерений (определений)	0.10	-
117	501795.19	2220809.00	Метод спутниковых геодезических измерений (определений)	0.10	-
118	501800.74	2220868.00	Метод спутниковых геодезических измерений (определений)	0.10	-
119	501812.63	2220875.38	Метод спутниковых геодезических измерений (определений)	0.10	-
120	501810.52	2220878.79	Метод спутниковых геодезических измерений (определений)	0.10	-
121	501801.21	2220873.00	Метод спутниковых геодезических измерений (определений)	0.10	-
122	501805.95	2220923.84	Метод спутниковых геодезических измерений (определений)	0.10	-
123	501816.79	2220913.37	Метод спутниковых геодезических измерений (определений)	0.10	-
124	501819.57	2220916.25	Метод спутниковых геодезических измерений (определений)	0.10	-
125	501806.43	2220928.93	Метод спутниковых геодезических измерений (определений)	0.10	-
126	501813.09	2220996.76	Метод спутниковых геодезических измерений (определений)	0.10	-
127	501817.98	2221050.83	Метод спутниковых геодезических измерений (определений)	0.10	-
128	501768.36	2221067.65	Метод спутниковых геодезических измерений (определений)	0.10	-

Приложение № 12
к распоряжению
комитета имущественных
отношений администрации
Пермского муниципального района
от 08.12.2021 № 2226

			измерений (определений)		
129	501753.80	2221086.43	Метод спутниковых геодезических измерений (определений)	0.10	-
130	501743.48	2221102.95	Метод спутниковых геодезических измерений (определений)	0.10	-
131	501740.09	2221100.83	Метод спутниковых геодезических измерений (определений)	0.10	-
132	501750.52	2221084.13	Метод спутниковых геодезических измерений (определений)	0.10	-
133	501761.15	2221070.44	Метод спутниковых геодезических измерений (определений)	0.10	-
134	501670.38	2221105.77	Метод спутниковых геодезических измерений (определений)	0.10	-
135	501668.93	2221102.04	Метод спутниковых геодезических измерений (определений)	0.10	-
136	501765.94	2221064.25	Метод спутниковых геодезических измерений (определений)	0.10	-
137	501813.71	2221048.05	Метод спутниковых геодезических измерений (определений)	0.10	-
138	501809.11	2220997.14	Метод спутниковых геодезических измерений (определений)	0.10	-
139	501802.43	2220929.22	Метод спутниковых геодезических измерений (определений)	0.10	-
140	501770.74	2220904.95	Метод спутниковых геодезических измерений (определений)	0.10	-
141	501667.12	2220844.75	Метод спутниковых геодезических измерений (определений)	0.10	-
142	501631.68	2220824.88	Метод спутниковых геодезических измерений (определений)	0.10	-
143	501525.58	2220763.68	Метод спутниковых геодезических измерений (определений)	0.10	-
144	501453.77	2220721.21	Метод спутниковых геодезических измерений (определений)	0.10	-
145	501414.83	2220790.60	Метод спутниковых геодезических измерений (определений)	0.10	-
146	501391.98	2220830.28	Метод спутниковых геодезических измерений (определений)	0.10	-
147	501403.31	2220860.82	Метод спутниковых геодезических измерений (определений)	0.10	-
148	501370.39	2220931.82	Метод спутниковых геодезических измерений (определений)	0.10	-
149	501403.64	2220938.47	Метод спутниковых геодезических измерений (определений)	0.10	-
150	501404.61	2220935.71	Метод спутниковых геодезических измерений (определений)	0.10	-
151	501424.47	2220942.71	Метод спутниковых геодезических измерений (определений)	0.10	-
152	501431.98	2221052.90	Метод спутниковых геодезических измерений (определений)	0.10	-
153	501455.62	2221050.02	Метод спутниковых геодезических измерений (определений)	0.10	-
154	501493.79	2221044.02	Метод спутниковых геодезических измерений (определений)	0.10	-
155	501569.70	2221022.92	Метод спутниковых геодезических измерений (определений)	0.10	-
156	501602.39	2221010.43	Метод спутниковых геодезических измерений (определений)	0.10	-
157	501603.82	2221014.17	Метод спутниковых геодезических измерений (определений)	0.10	-
158	501570.95	2221026.72	Метод спутниковых геодезических измерений (определений)	0.10	-
159	501494.64	2221047.94	Метод спутниковых геодезических измерений (определений)	0.10	-
160	501456.16	2221053.98	Метод спутниковых геодезических измерений (определений)	0.10	-
161	501430.49	2221057.11	Метод спутниковых геодезических измерений (определений)	0.10	-
162	501358.46	2221073.70	Метод спутниковых геодезических измерений (определений)	0.10	-

Приложение № 13
к распоряжению
комитета имущественных
отношений администрации
Пермского муниципального района
от 08.12.2021 № 2226

			измерений (определений)		
163	501292.27	2221089.40	Метод спутниковых геодезических измерений (определений)	0.10	-
164	501223.16	2221105.01	Метод спутниковых геодезических измерений (определений)	0.10	-
165	501204.20	2221091.08	Метод спутниковых геодезических измерений (определений)	0.10	-
166	501203.05	2221045.19	Метод спутниковых геодезических измерений (определений)	0.10	-
167	501180.52	2221050.63	Метод спутниковых геодезических измерений (определений)	0.10	-
168	501179.58	2221046.73	Метод спутниковых геодезических измерений (определений)	0.10	-
169	501206.91	2221040.13	Метод спутниковых геодезических измерений (определений)	0.10	-
170	501208.15	2221089.02	Метод спутниковых геодезических измерений (определений)	0.10	-
171	501224.06	2221100.71	Метод спутниковых геодезических измерений (определений)	0.10	-
172	501291.37	2221085.50	Метод спутниковых геодезических измерений (определений)	0.10	-
173	501357.56	2221069.80	Метод спутниковых геодезических измерений (определений)	0.10	-
174	501428.02	2221053.59	Метод спутниковых геодезических измерений (определений)	0.10	-
175	501420.67	2220945.84	Метод спутниковых геодезических измерений (определений)	0.10	-
176	501369.08	2220935.63	Метод спутниковых геодезических измерений (определений)	0.10	-
177	501364.53	2220958.33	Метод спутниковых геодезических измерений (определений)	0.10	-
178	501360.61	2220957.54	Метод спутниковых геодезических измерений (определений)	0.10	-
179	501365.16	2220934.77	Метод спутниковых геодезических измерений (определений)	0.10	-
180	501340.54	2220929.13	Метод спутниковых геодезических измерений (определений)	0.10	-
181	501302.98	2220919.95	Метод спутниковых геодезических измерений (определений)	0.10	-
182	501303.93	2220916.06	Метод спутниковых геодезических измерений (определений)	0.10	-
183	501341.46	2220925.25	Метод спутниковых геодезических измерений (определений)	0.10	-
184	501366.38	2220930.94	Метод спутниковых геодезических измерений (определений)	0.10	-
185	501398.98	2220860.65	Метод спутниковых геодезических измерений (определений)	0.10	-
186	501389.24	2220834.38	Метод спутниковых геодезических измерений (определений)	0.10	-
187	501373.49	2220857.07	Метод спутниковых геодезических измерений (определений)	0.10	-
188	501370.20	2220854.79	Метод спутниковых геодезических измерений (определений)	0.10	-
189	501385.45	2220832.83	Метод спутниковых геодезических измерений (определений)	0.10	-
190	501334.20	2220841.29	Метод спутниковых геодезических измерений (определений)	0.10	-
191	501304.51	2220828.85	Метод спутниковых геодезических измерений (определений)	0.10	-
192	501265.81	2220823.08	Метод спутниковых геодезических измерений (определений)	0.10	-
193	501182.52	2220812.55	Метод спутниковых геодезических измерений (определений)	0.10	-
194	501187.75	2220776.21	Метод спутниковых геодезических измерений (определений)	0.10	-
195	501171.66	2220754.13	Метод спутниковых геодезических измерений (определений)	0.10	-
196	501155.93	2220734.73	Метод спутниковых геодезических измерений (определений)	0.10	-

Приложение № 14
к распоряжению
комитета имущественных
отношений администрации
Пермского муниципального района
от 08.12.2021 № 2226

			измерений (определений)		
197	501159.04	2220732.21	Метод спутниковых геодезических измерений (определений)	0.10	-
198	501174.84	2220751.69	Метод спутниковых геодезических измерений (определений)	0.10	-
199	501191.94	2220775.17	Метод спутниковых геодезических измерений (определений)	0.10	-
200	501187.06	2220809.09	Метод спутниковых геодезических измерений (определений)	0.10	-
201	501229.68	2220814.50	Метод спутниковых геодезических измерений (определений)	0.10	-
202	501235.30	2220803.21	Метод спутниковых геодезических измерений (определений)	0.10	-
203	501252.36	2220764.56	Метод спутниковых геодезических измерений (определений)	0.10	-
204	501256.02	2220766.18	Метод спутниковых геодезических измерений (определений)	0.10	-
205	501238.92	2220804.91	Метод спутниковых геодезических измерений (определений)	0.10	-
206	501233.89	2220815.03	Метод спутниковых геодезических измерений (определений)	0.10	-
207	501266.35	2220819.12	Метод спутниковых геодезических измерений (определений)	0.10	-
208	501305.59	2220824.97	Метод спутниковых геодезических измерений (определений)	0.10	-
209	501334.68	2220837.15	Метод спутниковых геодезических измерений (определений)	0.10	-
210	501388.52	2220828.27	Метод спутниковых геодезических измерений (определений)	0.10	-
211	501411.35	2220788.62	Метод спутниковых геодезических измерений (определений)	0.10	-
212	501450.33	2220719.17	Метод спутниковых геодезических измерений (определений)	0.10	-
213	501377.29	2220675.04	Метод спутниковых геодезических измерений (определений)	0.10	-
214	501289.80	2220594.00	Метод спутниковых геодезических измерений (определений)	0.10	-
215	501292.28	2220602.58	Метод спутниковых геодезических измерений (определений)	0.10	-
216	501288.44	2220603.69	Метод спутниковых геодезических измерений (определений)	0.10	-
217	501284.10	2220588.71	Метод спутниковых геодезических измерений (определений)	0.10	-
218	501230.46	2220539.36	Метод спутниковых геодезических измерений (определений)	0.10	-
219	501216.90	2220560.26	Метод спутниковых геодезических измерений (определений)	0.10	-
220	501193.18	2220542.54	Метод спутниковых геодезических измерений (определений)	0.10	-
221	501161.93	2220520.48	Метод спутниковых геодезических измерений (определений)	0.10	-
222	501141.43	2220507.13	Метод спутниковых геодезических измерений (определений)	0.10	-
223	501084.06	2220455.61	Метод спутниковых геодезических измерений (определений)	0.10	-
224	501013.98	2220393.73	Метод спутниковых геодезических измерений (определений)	0.10	-
225	500836.73	2220276.69	Метод спутниковых геодезических измерений (определений)	0.10	-
226	500792.86	2220249.86	Метод спутниковых геодезических измерений (определений)	0.10	-
227	500750.33	2220222.74	Метод спутниковых геодезических измерений (определений)	0.10	-
228	500498.70	2220065.92	Метод спутниковых геодезических измерений (определений)	0.10	-
229	500453.57	2220138.60	Метод спутниковых геодезических измерений (определений)	0.10	-
230	500450.75	2220182.11	Метод спутниковых геодезических измерений (определений)	0.10	-

Приложение № 15
к распоряжению
комитета имущественных
отношений администрации
Пермского муниципального района
от 08.12.2021 № 2226

			измерений (определений)		
231	500447.01	2220229.47	Метод спутниковых геодезических измерений (определений)	0.10	-
232	500461.99	2220264.42	Метод спутниковых геодезических измерений (определений)	0.10	-
233	500476.30	2220299.23	Метод спутниковых геодезических измерений (определений)	0.10	-
234	500497.47	2220347.38	Метод спутниковых геодезических измерений (определений)	0.10	-
235	500493.81	2220349.00	Метод спутниковых геодезических измерений (определений)	0.10	-
236	500472.62	2220300.81	Метод спутниковых геодезических измерений (определений)	0.10	-
237	500458.30	2220265.97	Метод спутниковых геодезических измерений (определений)	0.10	-
238	500442.94	2220230.13	Метод спутниковых геодезических измерений (определений)	0.10	-
239	500446.76	2220181.82	Метод спутниковых геодезических измерений (определений)	0.10	-
240	500449.64	2220137.34	Метод спутниковых геодезических измерений (определений)	0.10	-
241	500495.17	2220064.00	Метод спутниковых геодезических измерений (определений)	0.10	-
242	500471.63	2220052.84	Метод спутниковых геодезических измерений (определений)	0.10	-
243	500443.26	2220018.82	Метод спутниковых геодезических измерений (определений)	0.10	-
1	500446.33	2220016.25	Метод спутниковых геодезических измерений (определений)	0.10	-
-	-	-	-	-	-
244	501094.86	2220444.48	Метод спутниковых геодезических измерений (определений)	0.10	-
245	501141.32	2220468.88	Метод спутниковых геодезических измерений (определений)	0.10	-
246	501171.47	2220483.48	Метод спутниковых геодезических измерений (определений)	0.10	-
247	501227.48	2220536.59	Метод спутниковых геодезических измерений (определений)	0.10	-
248	501215.87	2220554.50	Метод спутниковых геодезических измерений (определений)	0.10	-
249	501195.53	2220539.30	Метод спутниковых геодезических измерений (определений)	0.10	-
250	501164.18	2220517.17	Метод спутниковых геодезических измерений (определений)	0.10	-
251	501143.87	2220503.95	Метод спутниковых геодезических измерений (определений)	0.10	-
252	501088.07	2220453.85	Метод спутниковых геодезических измерений (определений)	0.10	-
244	501094.86	2220444.48	Метод спутниковых геодезических измерений (определений)	0.10	-
3. Сведения о характерных точках части (частей) границы объекта					
Обозначение характерных точек части границы	Координаты, м		Метод определения координат характерной точки	Средняя квадратическая погрешность положения характерной точки (M _t), м	Описание обозначения точки на местности (при наличии)
	X	Y			
1	2	3	4	5	6
-	-	-	-	-	-